

# 2022



TRIMESTRIEL

ACPM 2020-2021 DFP  
21 573 exemplaires



Mixte à tendance masculine  
35-55 ans



Urbains  
Grandes agglomérations



CSP+



Instruits

## IMAGE, NEWS ET CULTURE

### CONCEPT

Créé par Alain Genestar, **Polka Magazine** est un magazine trimestriel consacré à la photographie. Les grands noms de la photographie y révèlent la réalité du monde et enrichissent la légende.

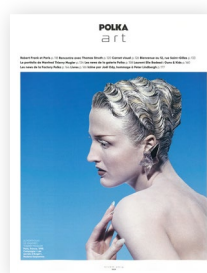
Destiné à un public ayant soif de vérité, de beauté et de grandes histoires, **Polka Magazine** se distingue par une qualité d'impression unique et un prix de vente accessible. Il fait partie de cette nouvelle génération de magazines qui prennent le temps de l'analyse plutôt que de se laisser dicter un rythme imposé.

### CONTENU

#### IL TÉMOIGNE ET DÉCRYPTE L'ACTUALITÉ À TRAVERS 3 GRANDES PARTIES



**Reportages**  
présente les récits photographiques des envoyés spéciaux et de belles histoires



**Art**  
aborde la photo en tant qu'objet d'art et de culture



**By Polka**  
Storytelling au service des annonceurs

UNE MARQUE MEDIA, ARTICULÉE AUTOUR D'UN MAGAZINE, D'UN SITE, D'UNE APPLI, D'UNE GALERIE, DE POLKA FACTORY ET D'UN RÉSEAU DE PLUSIEURS CENTAINES DE PHOTOGRAPHES.



## PLANNING 2022

DATÉ	PARUTION	TECHNIQUE
PRINTEMPS	24 FÉVRIER	7 FÉVRIER
ÉTÉ	23 JUIN	6 JUIN
AUTOMNE	25 AOÛT	18 JUILLET
HIVER - PARIS PHOTO	10 NOVEMBRE	24 OCTOBRE

Sous réserve de modification

## INFORMATIONS TECHNIQUES

Page	Double page*	1/2 page L	1/2 page H	1/4 page
230 x 275 mm P.P.	460 x 275 mm P.P.	200 x 125 mm F.U.	100 x 255 mm F.U.	100 x 125 F.U.

- > REMISE DES ÉLÉMENTS : J-20
- > IMPRESSION : offset, trame 150
- > MODE DE BROCHAGE : dos carré collé

**Studio**  
Cédric Aubry  
caubry@mediaobs.com  
01 44 88 89 05

### > ÉLÉMENTS À FOURNIR :

Document PDF 1.3 + 1 épreuve de photogravure. Rajouter 5 mm de rogne et les traits de coupe pour les formats plein papier. \* Pour les doubles pages, nous fournir impérativement deux pages simples sans oublier de prévoir un grecque de 10 mm (5 mm de doublement de matière de chaque côté au niveau de la tranche).

## Emplacements

STANDARDS	QUADRI
Page	8 500
Double page	17 000
1/2 page	4 800

PRÉFÉRENTIELS	QUADRI
<b>Simple page</b>	
4e de couverture	13 000
3e de couverture	9 000
2e de couverture	12 000
Face Sommaire général	10 000
Face édit	9 800
1er recto	9 800
2e recto	9 600
3e recto	9 500
Recto 1ère partie	9 000
Face sommaire Polka Image	10 000
Face sommaire Polka Le Mag / Polk'Art	9 500
<b>Double page</b>	
Double d'ouverture	21 000
1ère double page	19 000
2e double page	18 000
3e double page	17 200
4e double page	16 500
Double page 1er cahier	17 600

## Encarts - Droit d'asile

POUR 1 000 EX.	NATIONAL	ABONNÉS
2 pages	80	92
4 pages	100	115
6 pages	120	138
8 pages	144	165
12 pages	180	207
16 pages	220	253
Au-delà	Nous consulter	Nous consulter

Minimum asilage : 1000 euros HT Net Net.

QUANTITÉ À FOURNIR	NATIONAL	ABONNÉS
Nombre d'encarts	46 000	7 000

## Frais techniques d'encartage

POUR 1 000 EX.	BROCHÉ	JETÉ*
	30	50

\* Posé par le routeur sur ex abonnés. Merci de nous consulter pour toute opération d'encartage spécifique (les tarifs s'entendent hors pliages, hors minimags et hors collages).

## Surtaxe postale

2,38 / KG
-----------

## Opérations spéciales

NOUS CONSULTER
Autres formats - tirés à la suite : partenariats - cartes collées - catalogues mini-magazine posters - CD/DVD collés...

## Remises et dégressifs

VOLUME	
Jusqu'à 26 000 €	2 %
De 26 001 € à 43 000 €	4 %
De 43 001 € à 52 000 €	6 %
De 52 001 € à 60 000 €	8 %
Au-delà	10 %

Tout annonceur s'engageant dans le magazine de janvier à décembre 2022 sur un nombre de parutions défini bénéficiera d'un dégressif selon le barème ci-dessus. Il s'applique sur le C.A. brut H.T. des pages, des droits d'asile des encarts, hors frais techniques et surtaxe postale.

## Autres dégressifs

NOUVELLE MARQUE	3 %
-----------------	-----

Ce dégressif s'applique uniquement sur le premier ordre d'insertion concernant l'année 2022 pour tout annonceur n'ayant pas communiqué en 2021 dans le titre ou dans un de ses hors séries.

FIDÉLITÉ PROGRÈS	
< 100 %	2 %
De 100 % à 150 %	4 %
> 150 %	6 %

Ce dégressif s'applique uniquement pour tout annonceur présent en 2021 et 2022.

CUMUL DE MANDATS	3 %
------------------	-----

Ce dégressif s'applique à toutes les insertions ou encarts (à l'exception des frais techniques d'encartage, frais postaux et achat d'exemplaires en nombre) pour lesquels un mandataire a traité au moins 2 annonceurs dans le magazine. Ce dégressif, accordé en cours d'ordre, s'additionne aux dégressifs volumes et autres, la somme de ces dégressifs s'applique sur le brut tarif H.T.

REMISE PROFESSIONNELLE	15 %
------------------------	------

La remise professionnelle est accordée aux annonceurs ayant accrédité un mandataire professionnel auprès du titre pour leur achat d'espace (attestation de mandat signée par l'annonceur exigée). Elle s'applique sur le chiffre d'affaires net hors taxes, tous dégressifs tels que précédemment calculés déduits. Elle ne s'applique pas sur les frais techniques, les frais postaux et l'achat d'exemplaires en nombre, ni sur les échanges marchandises

FORFAITS VIDEO	À PARTIR DE
Histoire de marques	3 500 €
Dévoiler l'univers d'une marque, ses valeurs et transmettre de l'émotion	
Savoir-Faire	3 800 €
Mettre en valeur l'excellence et la précision d'un savoir-faire	
Saga	3 000 €
Raconter une entreprise par le prisme de ses clients	
Événement	3 500 €
Amplifier l'écho d'un événement et créer de la résonance sur internet et les réseaux sociaux	

## CONTACTS

### Team Co

Corinne Rougé  
crouge@mediaobs.com  
01 44 88 93 70

Sandrine Kirchthaler  
skirchthaler@mediaobs.com  
01 44 88 89 22

Arnaud Depoisier  
adepoisier@mediaobs.com  
01 44 88 97 52

Antoine Kodio  
akodio@mediaobs.com  
01 44 88 97 79

### Culture

Romain Provost  
rpovost@mediaobs.com  
01 44 88 89 27