

## LA MARQUE MEDIA RÉFÉRENTE ART & CULTURE

### CONCEPT

News, Culture et Société.

**LES INROCKUPTIBLES** proposent **une vision, une analyse et une prise de position** qui ancrent pleinement **l'art et la culture dans la société d'aujourd'hui et de demain.**

### POSITIONNEMENT

**LES INROCKUPTIBLES**, familièrement appelés **les Inrocks**, dressent un **panorama de toute l'actualité artistique** : actualité culturelle, actualité politique et de société, critiques d'albums et films, musique, cinéma et littérature. Depuis 35 ans,

**LES INROCKUPTIBLES** sont un magazine de grands entretiens et de chroniques critiques :

#### PRESCRIPTEUR ET DENICHEUR DE TALENTS

Artistes émergents qui occupent toute la scène culturelle française et internationale

#### DIFFÉRENT, ENGAGÉ ET SINGULIER

Des choix éditoriaux forts avec un traitement transversal des essentiels culturels (Y compris le Lifestyle, la Mode et le Design)

#### DECRYPTAGE ET ANALYSE

Longs formats rythmés par des séquences plus courtes autour de la culture et de la société

#### UN ESPRIT CRITIQUE ET UNE EXPERTISE

Un cahier critique, intemporel et marqueur très fort de l'ADN des **INROCKUPTIBLES**

### ATOUTS

- **INCARNE** Une vision singulière de l'art et de la culture, indépendante, pointue, sélective, assumée
- **ASSURE** Un rôle de transmission/pédagogie entre les époques et les générations, entre les différentes formes d'art
- **PARTICIPE** Aux débats d'idées pour transformer la société à travers et grâce à la culture
- **PORTE** Des engagements sociétaux et environnementaux...
- **REPRÉSENTE** Porte parole du monde de la culture et de ses acteurs

### Un écosystème de communication



### PLANNING 2023

DATÉ	PARUTION	TECHNIQUE
FÉVRIER	25 JANVIER	5 JANVIER
MARS	22 FÉVRIER	2 FÉVRIER
AVRIL	29 MARS	9 MARS
MAI	26 AVRIL	6 AVRIL
JUIN	31 MAI	11 MAI
JUILLET-AOÛT	5 JUILLET	15 JUIN
SEPTEMBRE	30 AOÛT	10 AOÛT
OCTOBRE	27 SEPTEMBRE	7 SEPTEMBRE
NOVEMBRE	25 OCTOBRE	5 OCTOBRE
DECEMBRE	29 NOVEMBRE	9 NOVEMBRE

Sous réserve de modification



MENSUEL

ACPM DFP 2022

**35 005 exemplaires**

ONE NEXT GLOBAL 2023 S1

**1 208 000 lecteurs**

ONE NEXT PRINT 2023 S1

**712 000 lecteurs**

WEB

**3 599 442 V.U.**

SOCIONAUTES

**+ DE 2 Millions**



Mixte, 20-50 ans



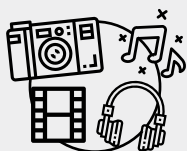
CSP++



Urbains



Actifs



Culture Addict

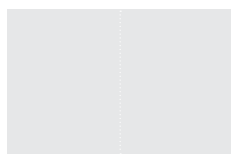
## INFORMATIONS TECHNIQUES

Page



220 x 285 mm P.P.  
SUP. 200 x 270

Double page



440 x 285 mm P.P.  
400 x 270

1/2 page H



110 x 285 mm P.P.  
100 x 270

1/2 page L



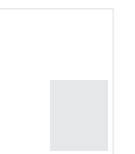
220 x 142,5 mm P.P.  
200 x 131

1/3 page



70 x 285 mm P.P.

1/4 page



110 x 141 mm P.P.  
100 x 131

> REMISE DES ÉLÉMENTS : J-20

> IMPRESSION : offset, trame 150

> MODE DE BROCHAGE : dos carré collé

Studio

Clémentine Encontre

cencontre@mediaobs.com

01 44 88 97 77

### > ÉLÉMENTS À FOURNIR :

Document PDF 1.3 FOGRA 39L CMJN - 300 DPI - 300% de taux de densité max. Rajouter 5 mm de rogne et les traits de coupe pour les formats plein papier. Pour les doubles pages, nous fournissons impérativement deux pages simples et prévoyons une zone de grecochage de 8 mm (4 mm de chaque côté). Pour les pages nécessitant un blanc tournant (cadre blanc autour de la page), le cadre doit faire au minimum 1 cm.

## Emplacements

STANDARDS	QUADRI
Simple Page	14 700
Double Page	29 400
1/2 Page	10 750
1/3 Page	8 750
1/4 Page	7 250

PRÉFÉRENTIELS	QUADRI
Simple page	
4 <sup>e</sup> de couverture	32 000
2 <sup>e</sup> de couverture	27 100
3 <sup>e</sup> de couverture	25 000
Face Sommaire	21 750
1 <sup>er</sup> Recto	20 500
2 <sup>e</sup> , 3 <sup>e</sup> 4 <sup>e</sup> Recto	17 850
Recto 1 <sup>ère</sup> partie	15 750
Double page	
Gatefold ouverture DO	Nous contacter
Double d'ouverture	54 950
Double d'ouverture bis	41 500
1 <sup>ère</sup> double page	39 400

## Encarts - Droit d'asile

POUR 1000 EX.	NATIONAL	PARTIEL
2 pages	190	210
4 pages	240	270
6 pages	300	330
8 pages	370	410
Au-delà	Nous consulter	

Minimum asilage : 1000 euros HT Net Net.

QUANTITÉ À FOURNIR	NATIONAL	ABONNÉS
Nombre d'encarts	40 500	11 700

## Frais techniques d'encartage

POUR 1 000 EX.	BROCHÉ	JETÉ*
	20	35

\*Merci de nous consulter pour toute opération d'encartage spécifique (les tarifs s'entendent hors pliages, hors minimags et hors collages).

## Surtaxe postale

1,77 / KG
-----------

## Remises et dégressifs

VOLUME	
De 14 000 € à 57 000 €	10%
De 57 001 € à 76 000 €	15%
De 76 001 € à 95 000 €	16%
De 95 001 € et plus	17%

Tout annonceur s'engageant dans le magazine de juin à décembre 2023 sur un nombre de parutions défini bénéficiera d'un dégressif selon le barème ci-dessus. Il s'applique sur le C.A. brut H.T. des pages, des droits d'asile des encarts, hors frais techniques et surtaxe postale.

## Autres dégressifs

NOUVELLE MARQUE	3 %
-----------------	-----

Ce dégressif s'applique uniquement sur le premier ordre d'insertion concernant l'année 2023 pour tout annonceur n'ayant pas communiqué en 2022 dans le titre ou dans un de ses hors séries.

FIDÉLITÉ PROGRÈS	
< 100 %	2 %
De 100 % à 150 %	4 %
> 150 %	6 %

Ce dégressif s'applique pour tout annonceur présent en 2022 et 2023

CUMUL DE MANDATS	3 %
------------------	-----

Ce dégressif s'applique à toutes les insertions ou encarts (à l'exception des frais techniques d'encartage, frais postaux et achat d'exemplaires en nombre) pour lesquels un mandataire a traité au moins 2 annonceurs dans le magazine. Ce dégressif, accordé en cours d'ordre, s'additionne aux dégressifs volumes et autres, la somme de ces dégressifs s'applique sur le brut tarif H.T.

REMISE PROFESSIONNELLE	15 %
------------------------	------

La remise professionnelle est accordée aux annonceurs ayant accrédité un mandataire professionnel auprès du titre pour leur achat d'espace (attestation de mandat signée par l'annonceur exigée). Elle s'applique sur le chiffre d'affaires net hors taxes, tous dégressifs tels que précédemment calculés déduits. Elle ne s'applique pas sur les frais techniques, les frais postaux et l'achat d'exemplaires en nombre, ni sur les échanges marchandises.

## CONTACTS

Corinne Rougé  
crouge@mediaobs.com  
01 44 88 93 70

Sandrine Kirchthaler  
skirchthaler@mediaobs.com  
01 44 88 89 22

Arnaud Depoisier  
adepoisier@mediaobs.com  
01 44 88 97 54

Vivien Renaud  
vrenaud@mediaobs.com  
01 44 88 89 11

Digital  
Baptiste Mirande  
bmirande@mediaobs.com  
01 44 88 89 06

