

2024



MENSUEL

**25 000
EXEMPLAIRES**
DIFFUSION

**140 000
LECTEURS**
AUDIENCE



Mixte, + de 35 ans



CSP+



Urbains



Nomades

UN REGARD LIBRE SUR LE VOYAGE

CONCEPT

A/R informe, explique, décrypte, s'intéresse aux destinations improbables, à l'architecture, aux gens, à la cuisine, aux photographes et à l'art du voyage. Il partage surtout une expérience de voyageur.

POSITIONNEMENT

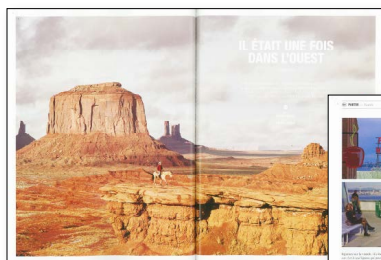
A/R dépoussière les magazines de voyages traditionnels :

- Un ton original
- La culture du voyage
- L'envie de voyager

ATOUTS

- Un produit noble
- Au cœur de la modernité
- Centré sur l'individu
- Réellement prescripteur

A/R participe à nombre de salons (Mondial du Tourisme, Destination Nature, Le Grand Bivouac, Carnets de voyages, SITV, Etonnants Voyageurs...), de festivals (Ecrans de l'Aventure, Objectif Aventure...), de médias (Les Experts sur Europe 1, Allô la Planète sur Le Mouv'...).



PLANNING 2024

DATÉ	PARUTION	TECHNIQUE
PRINTEMPS	25 MARS	12 MARS
ÉTÉ	25 JUIN	12 JUIN
AUTOMNE	25 SEPTEMBRE	16 SEPTEMBRE
HIVER	20 DÉCEMBRE	12 DÉCEMBRE

Sous réserve de modification

INFORMATIONS TECHNIQUES

Page	Double page	1/2 page L	1/3 page H	1/3 page L	Grand angle
200 x 265 mm P.P.	400 x 265 mm P.P.	170 x 105 mm F.U.	51 x 221 mm F.U.	170 x 50 mm F.U.	110 x 221 mm F.U.

- Remise des éléments : **J-15**
- Impression : **offset, trame 150**
- Mode de brochage : **dos carré collé**

STUDIO

Emilien Rignols
erignols@mediaobs.com
01 44 88 89 05

ÉLÉMENTS À FOURNIR : PDF 1.3 - Fogra 39L - CMJN - 300 DPI - 300% Taux d'encrage max.

Rajouter 5 mm de rogne et les traits de coupe pour les formats plein papier. Pour les doubles pages, nous fournir impérativement deux pages simples. Pour la double d'ouverture, prévoir un grecquage de 12 mm (6 mm de chaque côtés).

EMPLACEMENTS

STANDARDS	QUADRI
Simple Page	7 500
Double page	15 000
Grand Angle	6 000
1/2 page	4 900
1/3 page	3 750
(Simple page)	
4 ^{ème} de couv	13 500
3 ^{ème} de couv	9 800
2 ^{ème} de couv	11 700
Face Sommaire	9 800
1 ^{er} recto	9 000
Recto 1 ^{ère} partie	8 600
Recto contre texte	8 000
(Double page)	
Double d'ouverture	33 100
Double d'ouverture	18 800
1 ^{ère} double	16 500

ENCARTS

POUR 1 000 EX.	NATIONAL
2 pages	89
4 pages	99
6 pages	122
8 pages	143
12 pages	153
24 pages	164
Au-delà	Nous consulter

Minimum asilage : 50 000 ex.

FRAIS TECHNIQUES D'ENCARTAGE

POUR 1 000 EX.	BROCHÉ	JETÉ*
	15	nous consulter

*Merci de nous consulter pour toute opération d'encartage spécifique (les tarifs s'entendent hors pliages, hors minimags et hors collages).

QUANTITÉ À FOURNIR	NATIONAL	ABONNÉS
Nombre d'encarts	30 000	5 000

MAJORATION

	+15%
--	-------------

Emplacements de rigueur, emplacements conjugués, bons à découper, exclusivité dans la page, publi-communiqué,...

SURTAXE POSTALE

	1,77 / KG
--	------------------

REMISES ET DÉGRESSIFS

VOLUME	
Jusqu'à 19 500 €	5%
De 19 501 € à 39 000 €	12%
Au-delà de 39 001 €	15%

Tout annonceur s'engageant dans Détours en France de janvier à décembre 2024 sur un nombre de parutions défini bénéficiera d'un dégressif selon le barème ci-dessus. Il s'applique sur le C.A. brut H.T. des pages, des droits d'asile des encarts, hors frais techniques d'encartage et surtaxe postale.

AUTRES DÉGRESSIFS

NOUVELLE MARQUE	3 %
-----------------	-----

Ce dégressif s'applique uniquement sur le premier ordre d'insertion concernant l'année 2024 pour tout annonceur n'ayant pas communiqué en 2023 dans le titre ou dans un de ses hors séries.

FIDÉLITÉ PROGRÈS	
------------------	--

< 100 %	2 %
De 100 % à 150 %	4 %
> 150 %	6 %

Ce dégressif s'applique pour tout annonceur présent en 2023 et 2024.

CUMUL DE MANDATS	3 %
------------------	-----

Ce dégressif s'applique à toutes les insertions ou encarts (à l'exception des frais techniques d'encartage, frais postaux et achat d'exemplaires en nombre) pour lesquels un mandataire a traité au moins 2 annonceurs dans le magazine. Ce dégressif, accordé en cours d'ordre, s'additionne aux dégressifs volumes et autres, la somme de ces dégressifs s'applique sur le brut tarif H.T.

REMISE PROFESSIONNELLE	-15 %
------------------------	-------

La remise professionnelle est accordée aux annonceurs ayant accrédité un mandataire professionnel auprès du titre pour leur achat d'espace (attestation de mandat signée par l'annonceur exigée). Elle s'applique sur le chiffre d'affaires net hors taxes, tous dégressifs tels que précédemment calculés déduits. Elle ne s'applique pas sur les frais techniques, les frais postaux et l'achat d'exemplaires en nombre, ni sur les échanges marchandises.



CONTACTS

Corinne Rougé

crouge@mediaobs.com
01 44 88 93 70

Sandrine Kirchner

skirchner@mediaobs.com
01 44 88 89 22

Emmanuel LaLa

elala@mediaobs.com
01 44 88 89 28

Dalila Benamara

dbenamara@mediaobs.com
01 44 88 89 15

DIGITAL

Baptiste Mirande

bmirande@mediaobs.com
01 44 88 89 06